

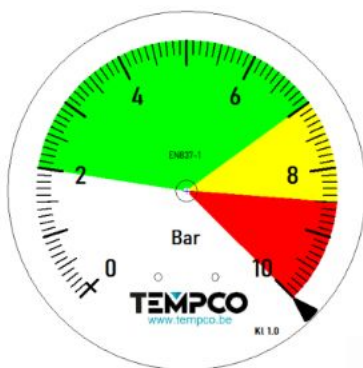
PERSONNALISATION DES CADRANS



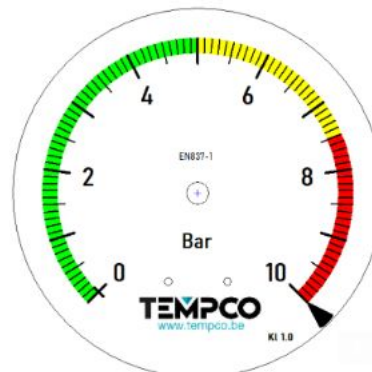
CADRANS EN POURCENTAGE



ZONES COLOREES + TONNES



ZONES COLOREES PLEINES



ZONES COLOREES

- ▶ Simple ou double échelle, noir ou en couleur.
- ▶ Avec ou sans zones colorées.
- ▶ Conversion d'unité (les standards en pression mais aussi %, tonne ou autre)
- ▶ Valable pour des manos DN100 et DN150 avec ou sans contact.
- ▶ Ajout de texte ou logo.
- ▶ Marquages électro-chimiques sur les boîtiers (TAG, ...).
- ▶ Délais rapides

PERSONNALISATION DES CADRANS

- ▶ Ligne de "repère", "témoin", ou "Index" vertical



- ▶ Ligne de "repère", "témoin", ou "Index" courbe, (di a.100 et 160 mm)



- ▶ Aiguille "repère", "témoin", ou "Index" (dia 100 et 160 mm)-L30 (pas dispo. sur 10.2.A.E)



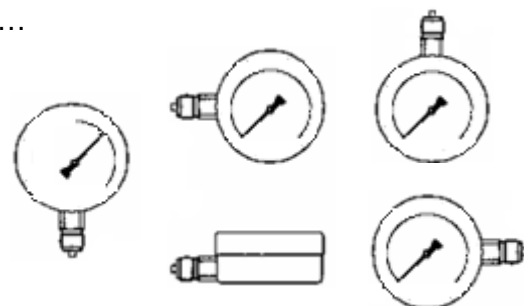
- ▶ Aiguille "trainante" (dia 100 et 160 mm)-L22 (pas dispo. sur 10.2.A.E)
= aiguille rouge "poussée" par l'aiguille noire ("r emise à zéro" à l'aide d'une clé)



- ▶ Aiguille trainante double 2xL22 (dia 100 ou 160 mm)



- ▶ Cadran de manomètre ou thermomètre à "3H" ou "9H" ou "12H"...



- ▶ Caoutchouc de protection pour manomètres de diamètre 63 et 100 mm

